

分布 甘肃(天祝)。

(48) 台湾宽跗蚜蝇 *Platycheirus formosanus* (Shiraki, 1930) (图 43)

Platycheirus formosanus Shiraki, 1930: 325-328.

Platycheirus formosanus (Shiraki, 1930): Knutson *et al.*, 1975: 325.

体长 7-9mm。

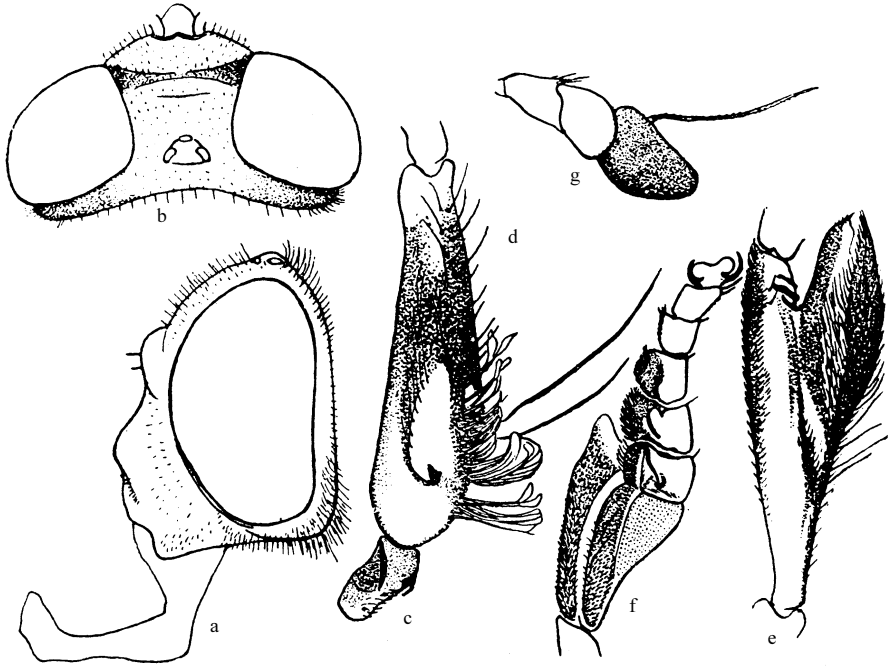


图 43 台湾宽跗蚜蝇 *Platycheirus formosanus* Shiraki (仿 Shiraki, 1930)

a. 头 (侧面观) (head in lateral view) ♀ b. 头 (背面观) (head in dorsal view) ♀ c. 前足转节和腿节 (fore trochanter and femur) ♂ d. 前足胫节 (fore tibia) ♂ e. 前足跗节 (fore tarsus) ♂ f. 触角 (antenna) ♂

雄性 头部绿黑色，具紫色光泽，覆灰色粉被和黑色长毛；触角黑色，第3节褐色，具光泽，覆灰粉被；第3节椭圆形；芒与触角约等长。中胸背板、小盾片和侧板青铜色，具光泽；背板被黄褐色长毛，小盾片毛全黑色，盾下缘纓黄褐色；侧板覆黄褐色粉被和黄色长毛。腹部狭长，黑色，具蓝色光泽，3对狭的白色侧斑明显；第1对斑位于第2节背板中部，并在蓝灰色侧面基部相连，具蓝灰色光泽；第2、3对斑位于第3、4节背板前缘，两斑不相连；第5节基部具1对亮青铜色斑。足黑至黑褐色，腿节基部和膝部橙红或橙黄色，前足胫节和跗节白色，跗节端部2节黄褐色；前足腿节在黄色基部内侧具2个黑色斑点，外侧具1小簇卷曲的白色长毛，其后具1簇彼此不分开杂乱松蓬排列的黑色长毛，前面的毛粗大弯曲，其后至端部具1列中等长的黑褐色毛，在黑色毛簇

上具 2 根特别长的黑鬃，近端部也同样有 1 根鬃；胫节向端部显著加宽，上侧除基部橙黄色外，暗黑色，外缘宽，下侧具 3 条黑色纵纹，外缘 1 条最宽，其余 2 条短而不明显；胫节具黑色短毛，但外缘中部具 3 根黑色长毛；基跗节长于 1/2 胫节，顶端 2/3 显著变宽，端部内侧显著延长，其余各节小。（摘译自 Shiraki, 1930）

分布 中国台湾。

(49) 大角宽跗蚜蝇 *Platycheirus macroantennae* He, 1992 (图 44)

Platycheirus macroantennae He, 1992: 59-60.

体长 9.5mm。

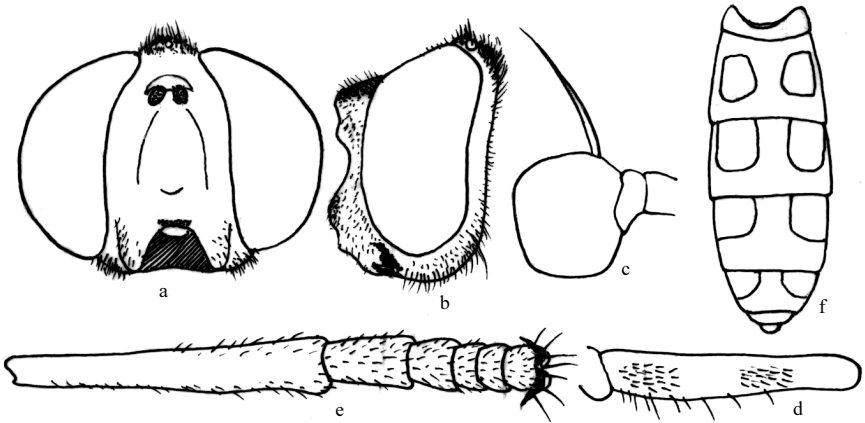


图 44 大角宽跗蚜蝇 *Platycheirus macroantennae* He (仿 He, 1992, 重复墨)

a. 头部 (前面观) (head in frontal view) b. 头部 (侧面观) (head in lateral view) c. 触角 (antenna) d. 前足腿节 (fore femur) e. 右前足 (right fore leg) f. 腹部 (背面观) (abdomen in dorsal view)

头顶、额和颜均为黑色，被黄白色毛，额覆淡黄白色粉被，颜覆淡黄白色绵毛。触角黑褐色，覆白色粉被，第 3 节大，圆形，宽略大于长；芒黑褐色。中胸背板及小盾片亮黑色，被淡黄色长毛，背板两侧覆淡黄白色粉被；侧板黑色，覆淡黄白色粉被及黄白色长毛。腹部黑褐色，第 2-5 节背板各具 1 对黄褐色斑；前 3 对斑略呈长方形，第 2 背板斑远离背板前、后缘，第 3、4 背板斑紧靠背板前缘；第 5 背板斑较小，呈横置的三角形；前 2 对斑不达背板侧缘，后 2 对斑达背板侧缘；背板被毛短，黄白色及黑色混生，基部两侧黄白色毛长。足简单，淡黄褐色，各足的基节和转节、后足基跗节基部 2/3 和端部 2 个跗分节黑色，后足胫节中部具淡黑色环，毛黄白色；前足腿节基部 1/4 及近端部 1/3 处各具一丛长毛，前腹面基部 1/2 长毛较疏，其余部分毛短；前足胫节端部及跗节基部 2 节略膨大，胫节和跗节均被短黄毛；后足腿节中部略膨大，端部 2/3 密被短毛，基部毛疏，前腹面及后面毛长；后足胫节略呈双波状弯曲，端部 4/5 略粗；基跗节粗壮，